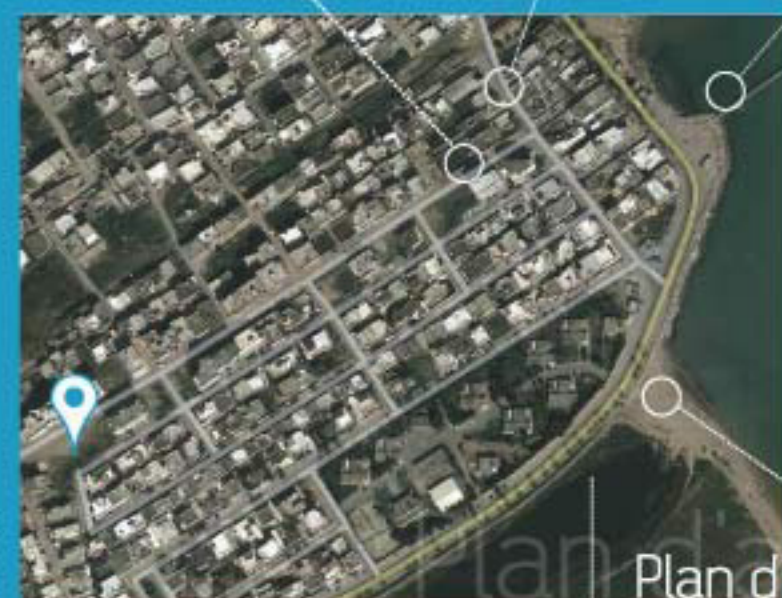


Rue Mongi Slim Rue Ennessim Port de pêche de Rades

32, Av. Habib Bourguiba  
Nlle Ariana 2080  
T : 70 730 707 / 70 730 708  
F : 70 730 709  
Email : d.essourour@gmail.com  
Site web : www.diaessourour.com

Plan d'accès



ديار السورور  
Diar Essourour  
عقارية Immobilière

32, Av. Habib Bourguiba  
Nlle Ariana 2080  
T : 70 730 707 / 70 730 708  
M : 23 044 214  
F : 70 730 709

Convivialité Confort Sécurité  
Sécurité Confort Convivialité

## Résidence Essourour Appartements Standing à Rades Plage



Présentation

Diar ESSOUROUR vous propose de découvrir sa nouvelle résidence ESSOUROUR située à RADES PLAGE composée d'appartements en S+3, des duplex en s+2 ainsi qu'un espace commercial au rez de chaussée. D'une architecture moderne qui offre toutes les commodités pour vous garantir le maximum de confort et de sécurité.

### Caractéristiques techniques :

- Cuisine installée
- Chauffage central individuel
- Marbre de thala ou grès dans la masse dans les salons.
- Faïence de 1er choix
- Parabole numérique
- Paratonnerre
- Menuiserie aluminium double vitrage équipée de volets roulants.



Façade postérieure  
(commerciale en RDC)



Façade principale

- Menuiserie en bois rouge 1er choix
- Appareil sanitaire de 1er choix
- Portes d'entrée en bois dur
- Ascenseur
- Visiophone
- Résidence gardée



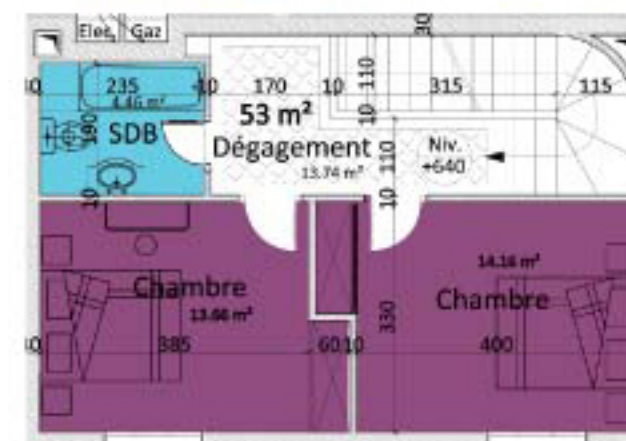
Plan appartements S+3  
Surface : 137m² jusqu'à 147m²

Surface : 123 m²

### Plan duplex S+2 : 1er étage



### Plan duplex S+2 : 2ème étage



Plans : Appartements & Duplex